

# 电化学大电流版规程及使用说明

孙铭泽 10.09

## 设备接口以及夹具操作流程

(1) 关闭工作站，将处于大电流版模块中的中部黑色导线与 channel X 的中间接口相接

(见图，以 channel 1 为例)，接好后打开电源，观察指示灯情况。



(2) 打开工作站，在 device 中先点击“-”把设备移除，后再点“+”重新加入设备。选中 channel 1，可以在底部的状态栏中看到“Amplifier: 5 V /10 A”，证明成功接好 booster 模块。

(3) 更改夹具顺序：

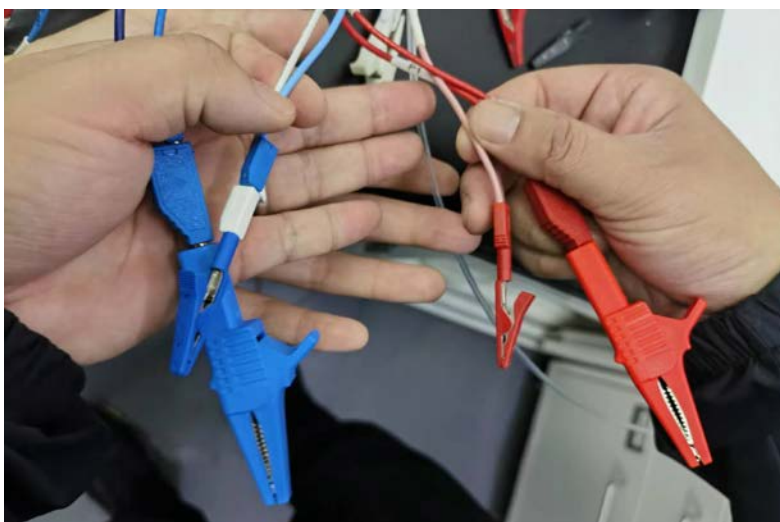
(a) 将 channel 1 中的工作电极电流线（红色两根线中呈现深红色的那根）接到 booster 导线的红色夹具上；

(b) 将对电极的电流线（蓝色两根线中呈现深蓝色的那根）接到 booster 导线的蓝色夹具上；

(c) 将 channel 1 参比电极的白线与 channel 1 浅蓝色对电极电压线相接；

(d) channel 1 的浅红色线；

以上四个组合，(a)和(d)分别接在 PEM 的阳极，(b)和(c)分别接在阴极，即可完成接线步骤。



- (4) **电化学测试前要设置保护电流!!** 可以在电化学工作站的 safety 选项中直接设置保护电流为小于 9500mA, 也可以在 CV 或者 LSV 的设置中设定电流保护。
- (5) 化学工作站设置上, 要注意一定要选定 grounded 模式, 同时电压值一定不能低于 0, 扫速过快要选择 I range 的挡位为 10A 挡位。
- (6) 测试 RRDE 之前要将 booster 撤掉。